

**Plano Nacional de Educação  
2014-2024  
(Lei nº 13.005, de 25/6/2014)**



**Mauro Luiz Rabelo  
Decano de Ensino de Graduação  
Universidade de Brasília**

## O PNE 2014-2024 elencou quatro novas diretrizes (incisos III, VI, IX e X):

Art. 2 São diretrizes do PNE:

- I. erradicação do analfabetismo;
- II. universalização do atendimento escolar;
- III. **superação das desigualdades educacionais, com ênfase na promoção da cidadania e na erradicação de todas as formas de discriminação;**
- IV. melhoria da qualidade da educação;
- V. formação para o trabalho e para a cidadania, com ênfase nos valores morais e éticos em que se fundamenta a sociedade;
- VI. **promoção do princípio da gestão democrática da educação pública;**
- VII. promoção humanística, científica, cultural e tecnológica do País;
- VIII. estabelecimento de meta de aplicação de recursos públicos em educação como proporção do Produto Interno Bruto - PIB, que assegure atendimento às necessidades de expansão, com padrão de qualidade e equidade;
- IX. **valorização dos(as) profissionais da educação;**
- X. **promoção dos princípios do respeito aos direitos humanos, à diversidade e à sustentabilidade socioambiental.**

**20 metas e 253 estratégias**



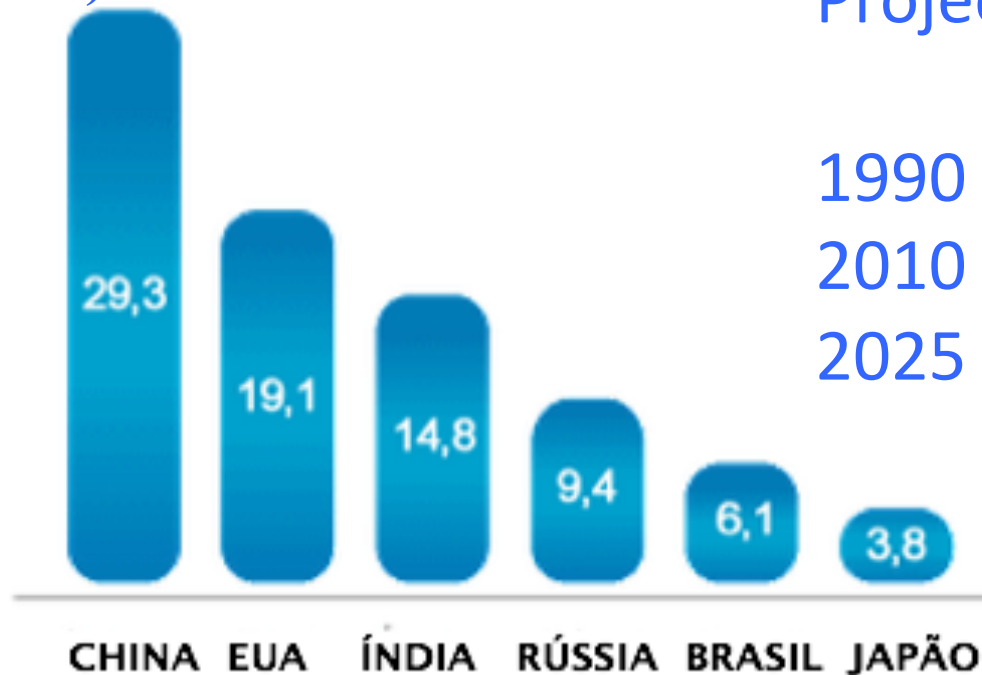
**2.391 IES (301 Pub, 2090 Privadas),  
32.049 cursos de graduação,  
7.305.977 estudantes de graduação (76% - 24%)  
203.717 de pós-graduação**

# O BRASIL NO MUNDO



O Brasil representava o quinto maior mercado de ensino superior do mundo e o maior mercado de ensino superior da América Latina, com aproximadamente 6,1 milhões de matrículas, segundo o estudo “Global Education Digest 2011” da UNESCO, com dados de 2009.

## NÚMERO DE MATRÍCULAS NO ENSINO SUPERIOR – 2009 (MILHÕES)



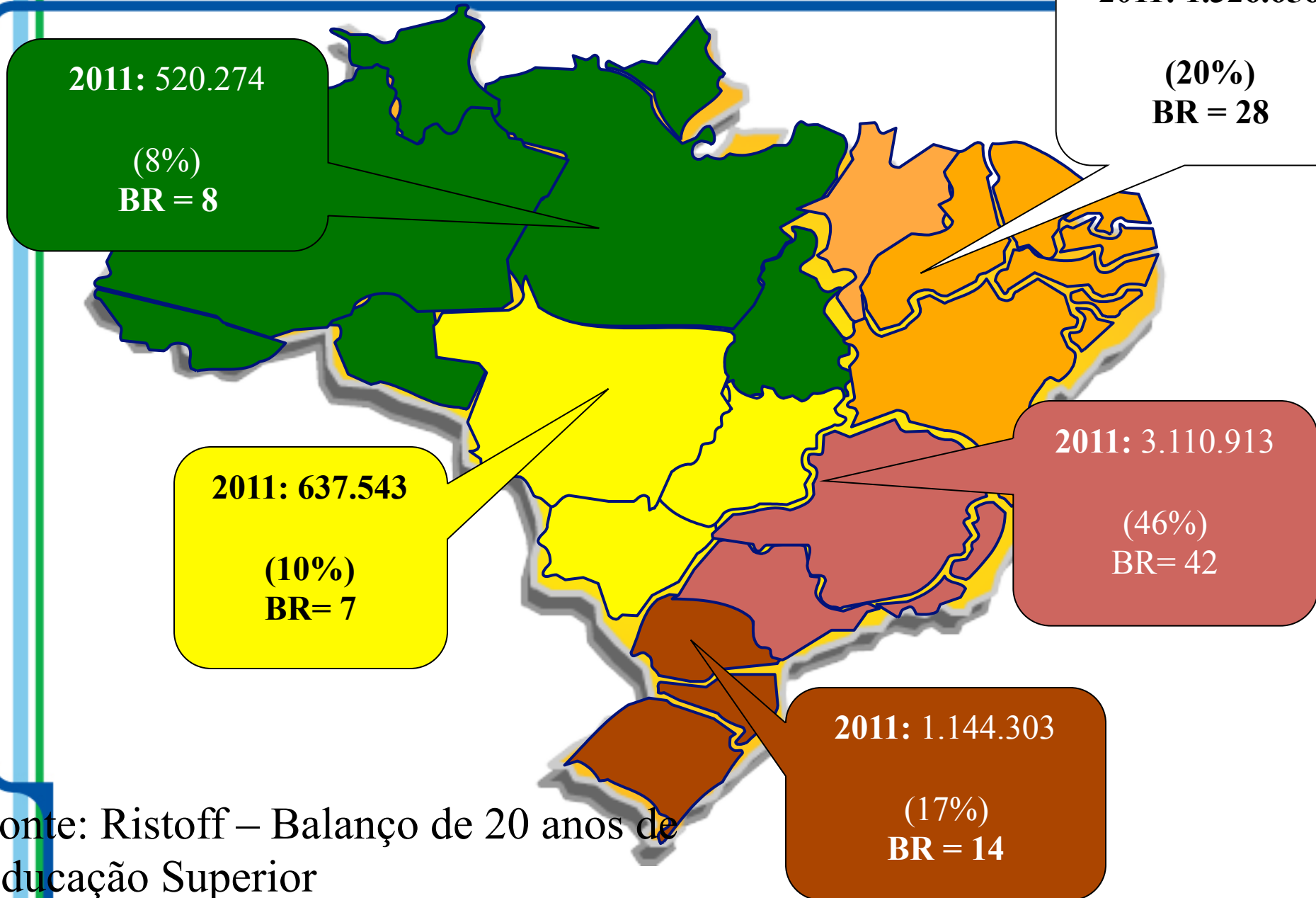
Projeções:

1990 – 60 Milhões

2010 – 170 Milhões

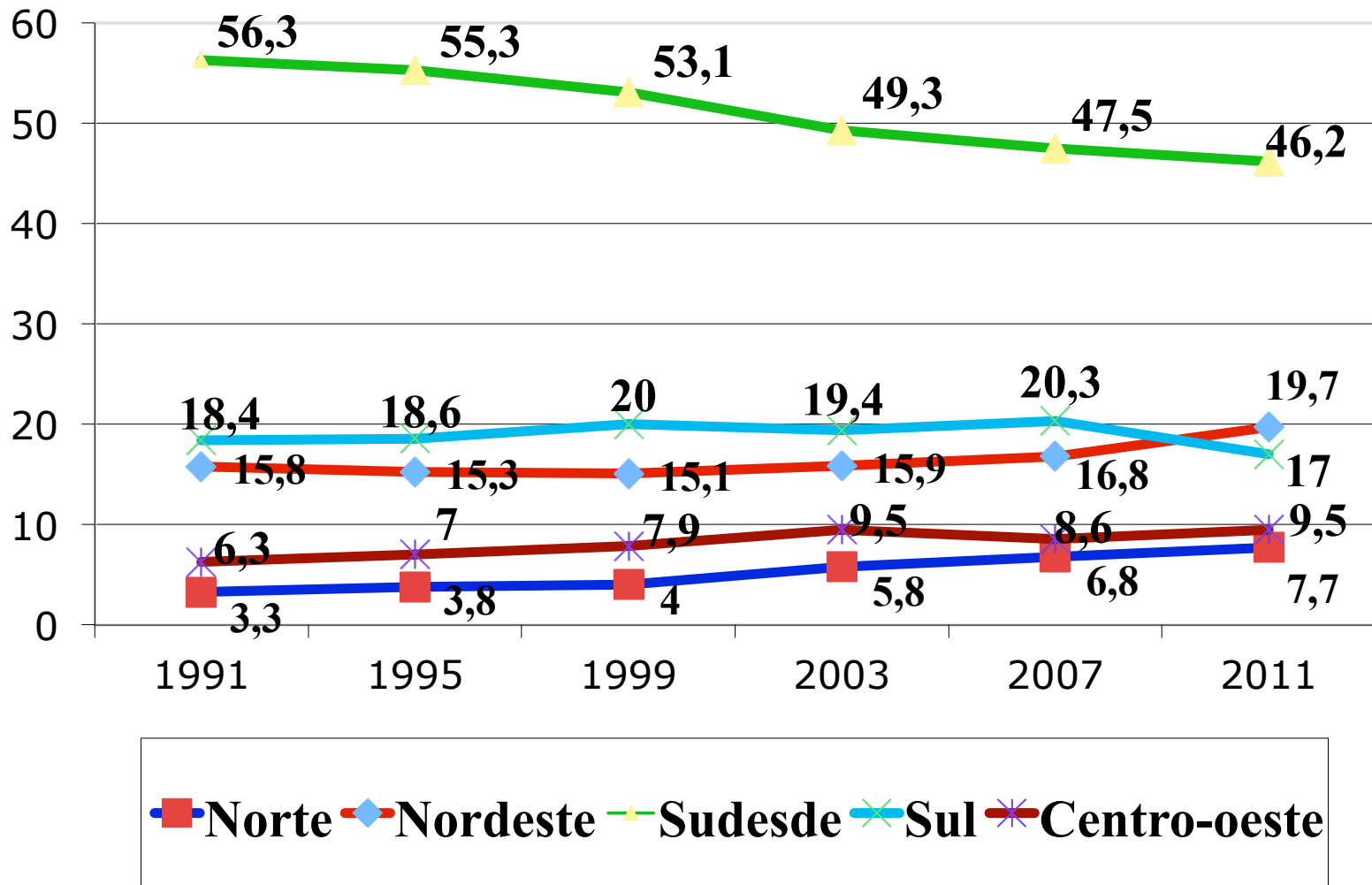
2025 – 260 Milhões

# MATRÍCULAS POR REGIÃO - 2011



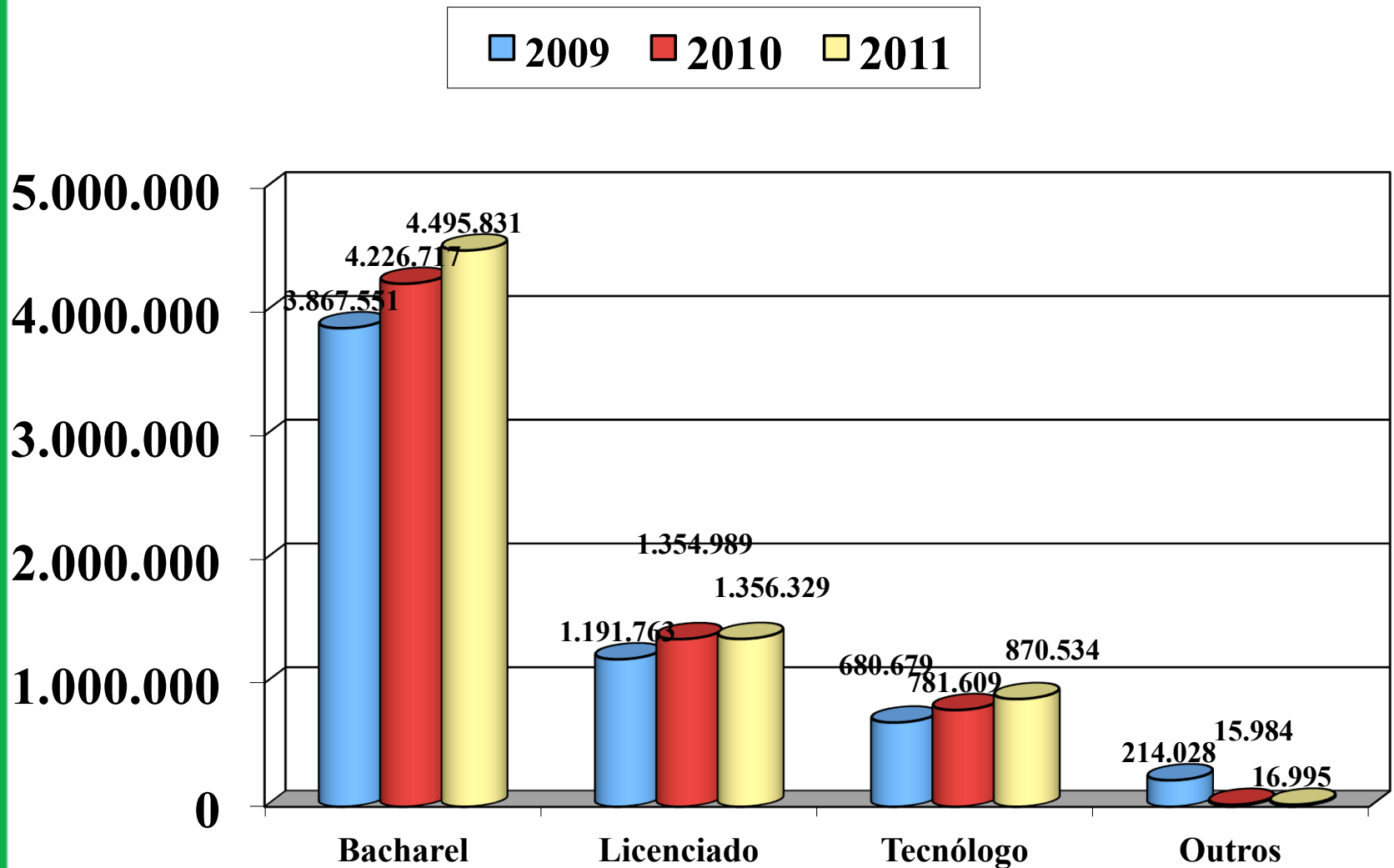
Fonte: Ristoff – Balanço de 20 anos de Educação Superior

# PERCENTUAL DE MATRÍCULAS POR REGIÃO 1991-2011



Fonte: Ristoff – Balanço de 20 anos de Educação Superior

# MATRÍCULAS POR GRAU DE TITULAÇÃO



Fonte: Ristoff – Balanço de 20 anos de Educação Superior

# MATRÍCULAS FIES + PROUNI

ANO	CONTRATOS FIES ATIVOS	PROUNI BOLSAS ATIVAS	FIES + PROUNI	MATRÍCULAS - REDE PRIVADA	% DAS MATRÍCULAS
2010	74.700	433.706	508.406	4.736.001	11%
2011	224.782	466.094	690.876	4.966.374	14%
2012	591.718	490.329	1.082.047	5.140.312	21%
2013	1.143.630	516.889	1.660.519	5.345.924	31%

Fonte: Ristoff – Balanço de 20 anos de Educação Superior





**METAS VOLTADAS PARA**

**A EDUCAÇÃO BÁSICA QUE**

**IMPACTAM**

**A EDUCAÇÃO SUPERIOR**

# METAS VOLTADAS PARA A EDUCAÇÃO BÁSICA

- **Meta 3:** (ensino médio)
  - ✓ Universalizar o atendimento escolar para toda a população de 15 a 17 anos → até 2016;
  - ✓ Elevar a taxa líquida de matrículas no ensino médio para 85% → até 2024.

Observação:

1. A taxa líquida hoje no Ensino Médio é de 54%.
2. O impacto desta expansão se dará especialmente sobre a formação de professores na educação superior.

## METAS VOLTADAS PARA A EDUCAÇÃO BÁSICA

- **Meta 6:** oferecer **educação em tempo integral** em, no mínimo, 50% das escolas públicas, de forma a atender, pelo menos, 25% dos(as) alunos(as) da educação básica → até 2024

## METAS VOLTADAS PARA QUALIFICAÇÃO E VALORIZAÇÃO

- **Meta 15:** garantir, em regime de colaboração entre a União, os Estados, o DF e os Municípios, **política nacional de formação** dos profissionais da educação → até 2015
- **Meta 16:** **formar, em nível de pós-graduação, 50%** dos professores da educação básica e garantir a todos os profissionais da educação básica formação continuada em sua área de atuação, considerando as necessidades, demandas e contextualizações dos sistemas de ensino. → até 2024
- *Observação: hoje 26,6% têm especialização e 1,7% tem mestrado e doutorado.*

## METAS VOLTADAS PARA QUALIFICAÇÃO E VALORIZAÇÃO

- **Meta 17:** valorizar os profissionais do magistério das redes públicas de educação básica de forma a equiparar seu **rendimento médio** ao dos demais profissionais com escolaridade equivalente → até 2020.

## METAS VOLTADAS PARA QUALIFICAÇÃO E VALORIZAÇÃO

- **Meta 18:** assegurar a existência de **planos de Carreira** para os profissionais da educação básica e superior pública de todos os sistemas de ensino e, para o plano de Carreira dos profissionais da educação básica pública, tomar como referência o **piso salarial nacional profissional**, definido em lei federal, nos termos do [inciso VIII do art. 206 da Constituição Federal](#)  
→ **até 2016**



**METAS PARA A**

**EDUCAÇÃO SUPERIOR**

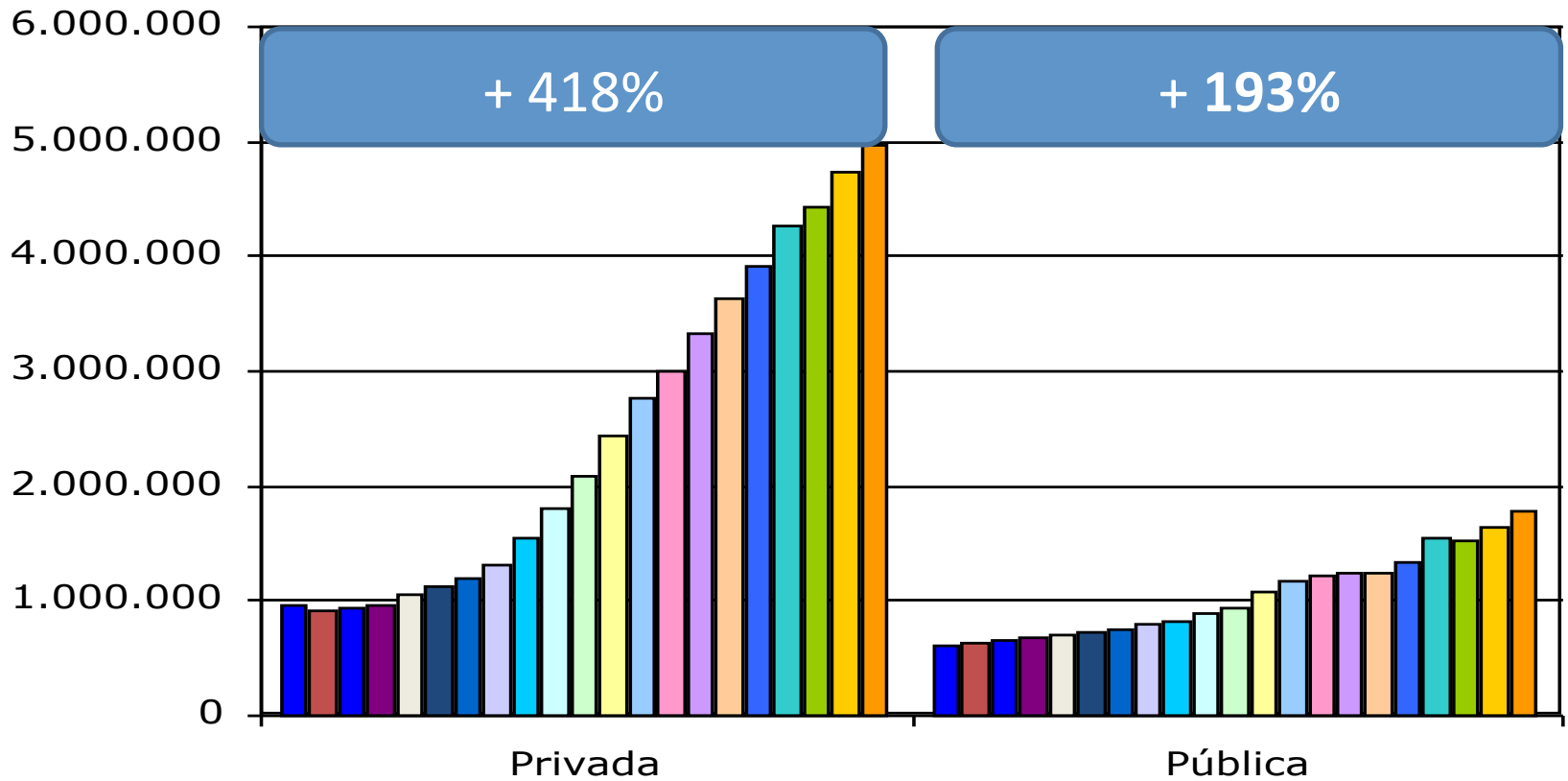
# MATRÍCULAS

- **Meta 12:** elevar a taxa bruta de matrícula na educação superior para 50% e a taxa líquida para 33% da população de 18 a 24 anos, assegurada a qualidade da oferta e expansão para, pelo menos, 40% das novas matrículas, no segmento público → até 2024



# EVOLUÇÃO DAS MATRÍCULAS DA GRADUAÇÃO POR

## CATEGORIA ADMINISTRATIVA - 1991-2011



Fonte: Ristoff – Balanço de 20 anos de Educação Superior

## TAXA DE SUCESSO E MAIS VAGAS NOTURNAS NAS IFES

**12.3.** elevar gradualmente a taxa de conclusão média dos cursos de graduação presenciais nas universidades públicas para 90%, ofertar, no mínimo, um terço das vagas em cursos noturnos e elevar a relação de estudantes por professor(a) para 18, mediante estratégias de aproveitamento de créditos e inovações acadêmicas que valorizem a aquisição de competências de nível superior → até 2024

# INGRESSANTES E CONCLUINTES NA GRADUAÇÃO (1991-2011)

ANO	Ingressantes	Concluintes	% sucesso
1991	447.929		
1992	433.047		
1993	463.604		
1994	492.924	245.887	55
1995	533.688	254.401	59
1996	539.975	260.224	56
1997	658.337	274.384	56
1998	728.442	300.761	56
1999	866.608	325.194	60
2000	1.041.037	352.305	54
2001	1.212.891	396.119	54
2002	1.431.893	467.972	54
2003	1.554.664	532.228	51
2004	1.646.414	633.363	52
2005	1.805.102	730.484	51
2006	1.965.314	762.633	49
2007	2.138.241	786.611	48
2008	2.336.899	870.386	48
2009		959.197	49
2010		973.839	46
2011		1.016.713	44

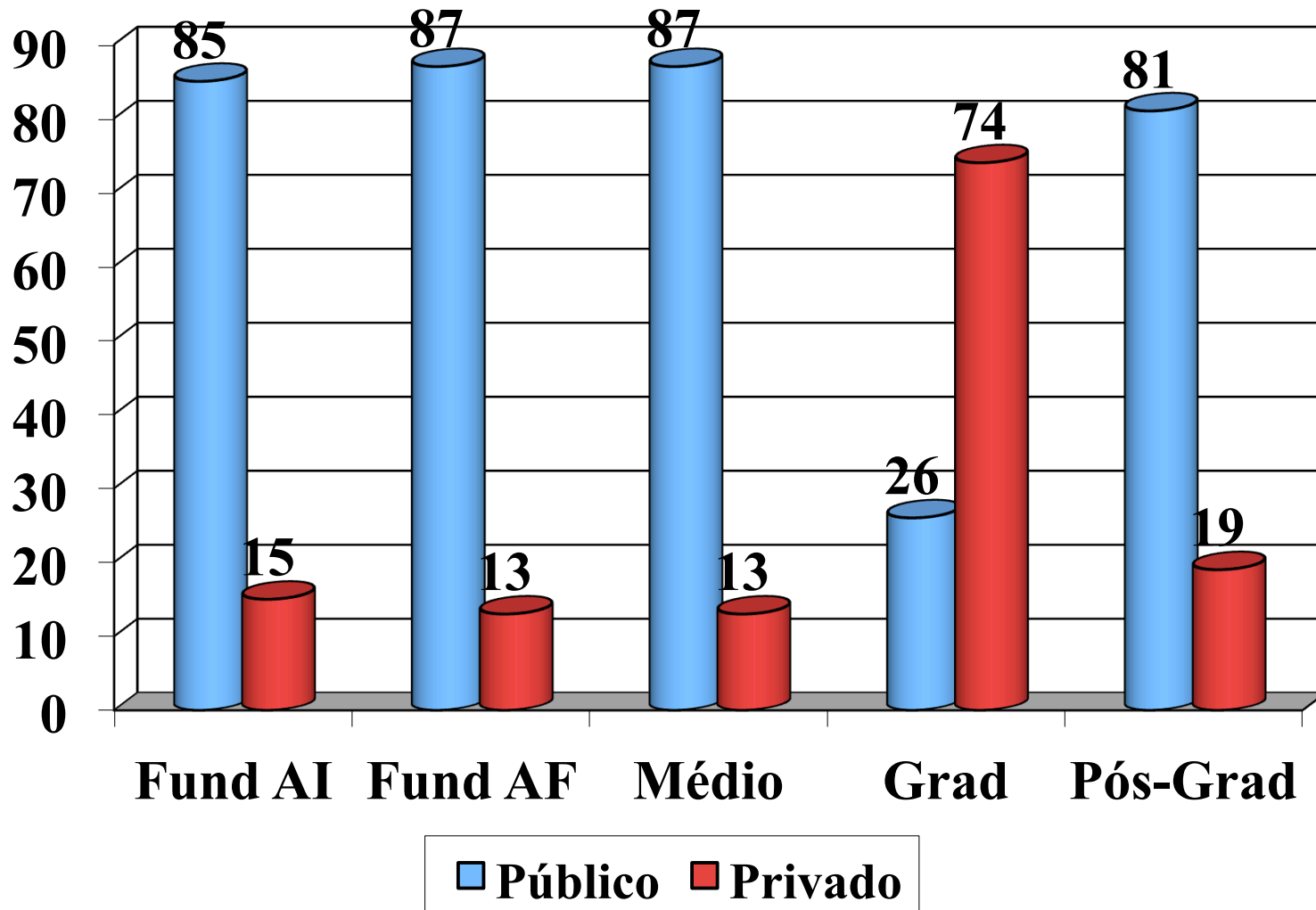
Fonte: Ristoff – Balanço de 20 anos de Educação Superior

# EXPANSÃO E INTERIORIZAÇÃO DAS IFES

**12.2** Ampliar a oferta de vagas por meio da expansão e interiorização da rede federal de educação superior, da Rede Federal de Educação Profissional, Científica e Tecnológica e do Sistema Universidade Aberta do Brasil.

**12.5** Ampliar as taxas de acesso à educação superior de estudantes egressos da escola pública, apoiando seu sucesso acadêmico.

# PERCENTUAL DE MATRÍCULAS POR NÍVEL E CATEGORIA ADMINISTRATIVA



Fonte: Ristoff – Balanço de 20 anos de Educação Superior

## AÇÕES AFIRMATIVAS PARA INCLUSÃO NA ES

12.9 Ampliar a participação proporcional de grupos historicamente desfavorecidos na educação superior.

12.6 expandir o financiamento estudantil por meio do FIES, Lei 10.260, de 12 de julho de 2001, com a constituição de fundo garantidor do financiamento, de forma a dispensar progressivamente a exigência de fiador;

# EXPANSÃO E REESTRUTURAÇÃO

**12.18** estimular a **expansão e reestruturação das instituições de educação superior estaduais e municipais** cujo ensino seja gratuito, por meio de apoio técnico e financeiro do Governo Federal, mediante termo de adesão a programa de reestruturação, na forma de regulamento, que considere a sua contribuição para a ampliação de vagas, a capacidade fiscal e as necessidades dos sistemas de ensino dos entes mantenedores na oferta e qualidade da educação básica;



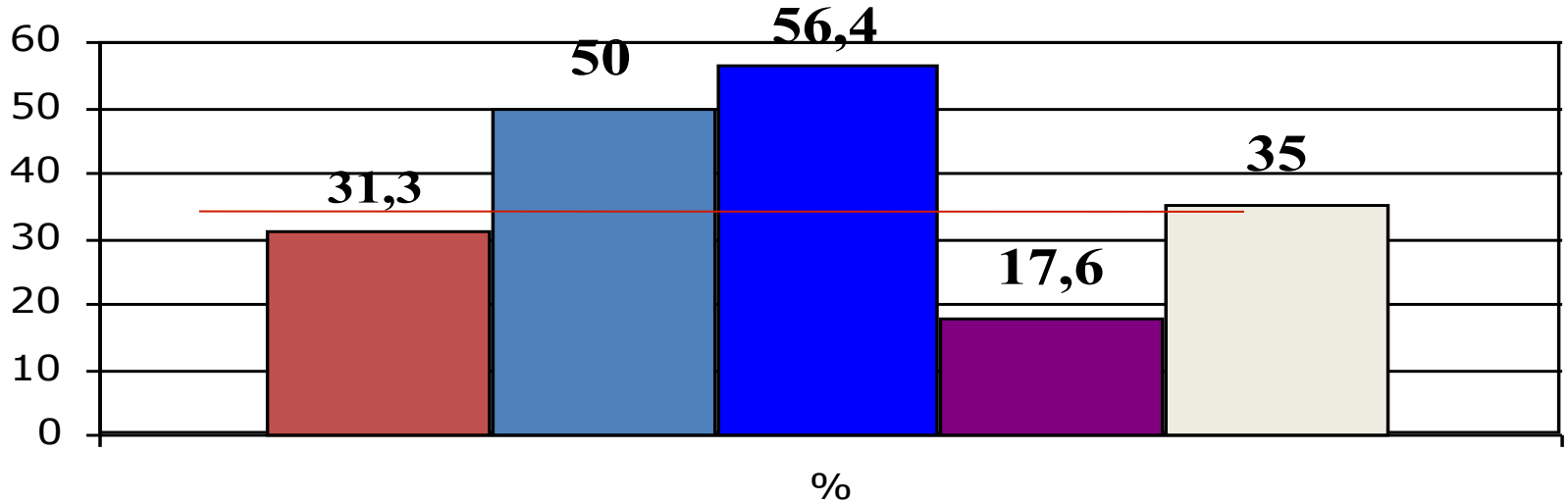
## MOBILIDADE ACADÊMICA

**12.12** Consolidar e ampliar programas e ações de incentivo à **mobilidade estudantil e docente** em cursos de graduação e pós-graduação, em âmbito nacional e internacional.

## CORPO DOCENTE

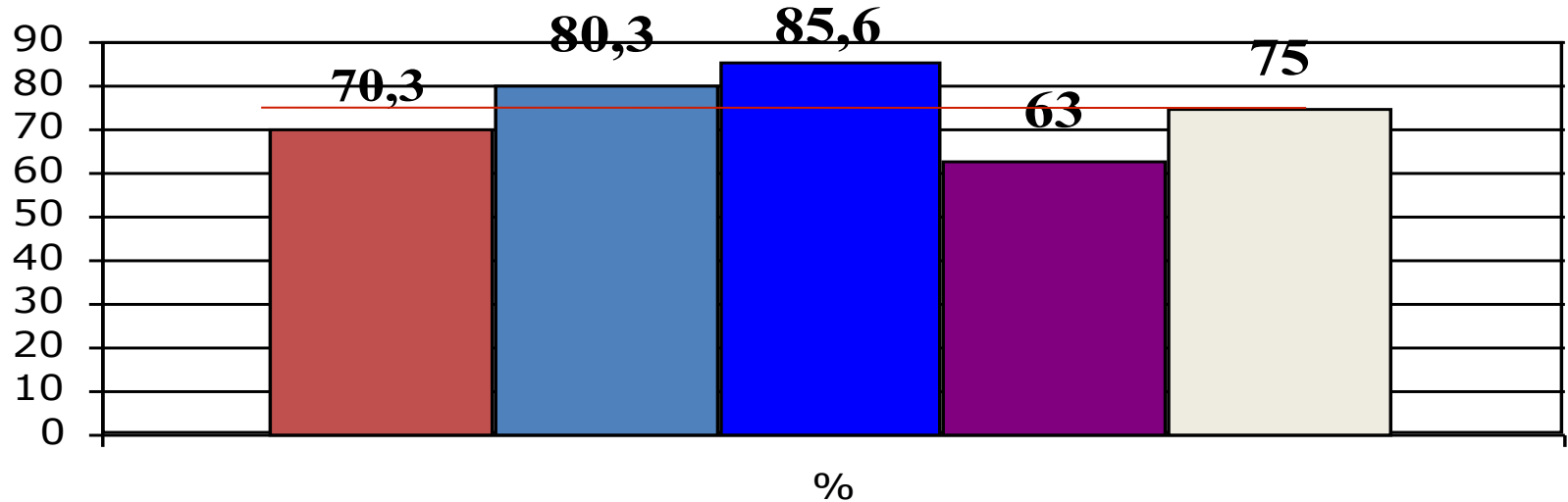
**Meta 13:** elevar a qualidade da educação superior e **ampliar a proporção de mestres e doutores** do corpo docente em efetivo exercício no conjunto do sistema de educação superior para 75%, sendo, do total, no mínimo, 35% doutores.

# PERCENTUAL DE DOUTORES NO CORPO DOCENTE DA EDUCAÇÃO SUPERIOR



- Doutores na Educação Superior**
- Doutores nas IES Públicas**
- Doutores nas IFES**
- Doutores nas IES Privadas**
- Doutores no PNE 2014-2024**

# Percentual de Mestres e Doutores no Corpo Docente da Educação Superior



- Mestres e Doutores na Educação Superior**
- Mestres e Doutores nas IES Públicas**
- Mestres e Doutores nas IFES**
- Mestres e Doutores nas IES Privadas**
- Mestres e Doutores no PNE 2014-2024**

## PESQUISAS VIA STRICTO SENSU

**13.5** Elevar o padrão de qualidade das universidades, direcionando sua atividade para a pesquisa institucionalizada, na forma de programas de pós-graduação *stricto sensu*.

# PÓS-GRADUAÇÃO STRICTO SENSU

## DUPLICAR O NÚMERO DE DOUTORES E MESTRES/ANO

**Meta 14:** elevar gradualmente o número de matrículas na pós-graduação *stricto sensu*, de modo a atingir a titulação anual de 60.000 mestres e 25.000 doutores.

**14.12** ampliar o investimento na formação de doutores de modo a atingir a proporção de 4 doutores por 1.000 habitantes.

**14.4** Expandir a oferta de cursos de pós-graduação *stricto sensu* utilizando metodologias, recursos e tecnologias de educação a distância, inclusive por meio do Sistema Universidade Aberta do Brasil - UAB.

# MESTRADOS E DOUTORADOS NOS CAMPI DO INTERIOR

**14.8** Ampliar a oferta de programas de pós-graduação *stricto sensu*, especialmente o de doutorado, no âmbito dos programas de expansão e interiorização das IES públicas;



# INTERCÂMBIO

**14.6** Promover o intercâmbio científico e tecnológico, nacional e internacional, entre as instituições de ensino, pesquisa e extensão.

## INVESTIMENTO EM EDUCAÇÃO COMO PROPORÇÃO DO PIB

**Meta 20:** ampliar o investimento público em educação pública de forma a atingir, no mínimo, o patamar de 7% do PIB do País em 2019 e, no mínimo, o equivalente a 10% do PIB em 2024.

**20.1** Garantir fonte de financiamento permanente e sustentável para todas as etapas e modalidades da educação pública.

A large tree with bright yellow flowers is the central focus of the image. The tree is set against a clear blue sky with scattered white clouds. In the background, a concrete building is visible, and a parking lot with several cars can be seen to the left. The overall scene is bright and sunny.

Obrigado pela atenção.

[rabelo@unb.br](mailto:rabelo@unb.br)